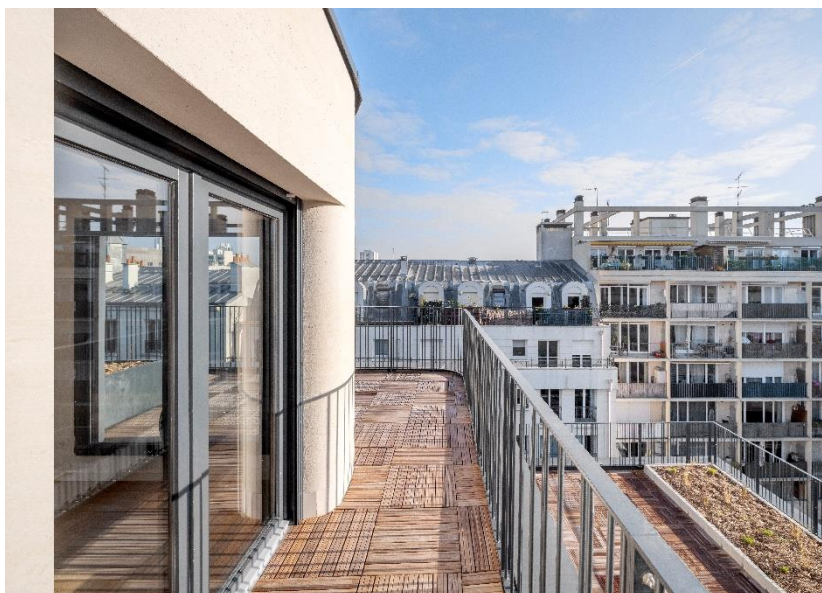


Paris, le 28 janvier 2026

Communiqué de presse.

Constructa inaugure Les Terrasses du Canal, une résidence bas carbone et socialement innovante à Paris 19^e.



Les Terrasses du Canal – 27 rue Bouret, Paris 19^e

Structure bois, façades en pierre porteuse, toiture végétalisée : un projet exemplaire Constructa signé PietriArchitectes, en partenariat avec la RIVP, PERL et ARKEA.

© Luc Boegly

Au croisement de l'innovation architecturale et de la transition bas carbone, dans le droit file du PLU Bioclimatique de la Ville de Paris, la résidence Les Terrasses du Canal illustre la volonté de Constructa de bâtir une ville durable et inclusive.

Conçu par PietriArchitectes, ce projet singulier met en lumière une nouvelle manière d'habiter Paris : responsable, élégante et tournée vers l'avenir.

Un projet pionnier au cœur du 19^e arrondissement

À Paris, au cœur du 19^e arrondissement, Constructa - Les Editeurs Urbains, filiale de la promotion immobilière du Groupe Constructa, inaugure la résidence Les Terrasses du Canal, située 27 rue Bouret, un projet qui conjugue innovation architecturale, performance environnementale et utilité sociale.

La cérémonie s'est tenue le mercredi 28 janvier 2026, en présence des acteurs du projet : la mairie de Paris 19^e, Jean-Baptiste Pietri, Président du Groupe Constructa, la RIVP et PERL.

Signé PietriArchitectes, l'immeuble est la première opération parisienne de Constructa à répondre pleinement aux objectifs du Plan Climat de la Ville de Paris, associant matériaux biosourcés, sobriété énergétique et biodiversité urbaine.

Cette réalisation présente également une singularité forte : proposer du logement social bas carbone au cœur de Paris, dans un bâtiment associant structure bois, pierre massive et performance énergétique.

En tant qu'Éditeur urbain, Constructa conçoit chaque opération comme un lieu qui articule architecture, matière et qualité d'usage, au service d'une ville durable.

Les Terrasses du Canal, une résidence exemplaire et responsable

Imaginé dès 2020, le projet s'inscrit dans une démarche environnementale ambitieuse. Sa structure en bois massif et ses façades en pierre porteuse et CLT en font un bâtiment bas carbone exemplaire. La toiture végétalisée favorise la biodiversité et le confort thermique, tandis que les finitions intègrent des matériaux naturels : peinture à base d'algues, parquet massif et isolant biosourcé.

Le chantier a privilégié la préfabrication bois et pierre, réduisant les nuisances, accélérant les délais et limitant l'impact carbone. L'approche globale repose sur les filières locales, la réduction des émissions de gaz à effet de serre, la gestion des eaux pluviales et l'usage de pompes à chaleur pour un chauffage décarboné.

Une architecture sobre, élégante et performante

C'est dans un contexte aux architectures multiples que PietriArchitectes a conçu la résidence, avec la volonté de créer des connexions entre les bâtiments voisins, tout en s'intégrant harmonieusement dans le tissu urbain. L'écriture architecturale, à la fois sobre et contemporaine, s'inspire de l'élégance parisienne tout en affirmant une singularité propre.

Au-delà des quatre premiers niveaux alignés sur le front bâti, le bâtiment s'élève en gradins, à la manière du célèbre immeuble d'Henri Sauvage rue Vavin. Cette volumétrie permet de laisser entrer l'air et la lumière naturelle tout en limitant les déperditions thermiques. Ce choix d'architecture — des terrasses en gradin plutôt que des balcons — renforce le confort des habitants et traduit une conception guidée par la performance énergétique autant que par la qualité de vie.

L'ensemble vise une consommation énergétique inférieure à 50 kWhEP/m².an, en cohérence avec la RT 2012 -20 % et le Plan Climat parisien. Les matières naturelles — pierre, bois — confèrent à la façade une noblesse simple et pérenne, ancrant le projet dans la tradition constructive parisienne tout en renouvelant l'expression.

Par sa conception raisonnée et son élégance intemporelle, la résidence s'impose comme une référence du logement parisien durable.

Un projet paysager intégré

Le traitement paysager prolonge les espaces libres existants et crée une continuité verte en cœur d'îlot. Les surfaces extérieures en pleine terre accueillent des essences locales — *Carpinus Betulus*, *Prunus avium*, *Sorbus Aucuparia* — associées à des graminées et couvre-sols favorisant l'infiltration naturelle des eaux.

Une circulation piétonne, perméable et végétalisée, relie les halls dans un cadre apaisé, offrant un véritable poumon vert pour les habitants et participant à la convivialité du lieu.

Un programme équilibré et mixte

L'immeuble comprend 34 logements répartis sur deux bâtiments de quatre et sept niveaux (dont un attique), pour une surface de plancher de 2 081 m².

Le rez-de-chaussée accueille une crèche, répondant aux besoins du quartier ; ainsi que deux locaux vélos d'une trentaine d'emplacements

Le sous-sol accueille les locaux.

Un montage partenarial innovant

Pour permettre la création de logements sociaux bas carbone dans Paris intra-muros, l'opération repose sur un démembrement de propriété associant trois partenaires complémentaires :

- **La RIVP (Régie Immobilière de la Ville de Paris)**, usufruitière et gestionnaire des logements pendant 20 ans, qui assurera leur mise à disposition en tant que logements sociaux.
- **PERL (Pierre & Liberté)**, spécialiste du démembrement, qui a structuré l'opération avant la cession de la nue-propriété.
- **ARKEA REIM**, Société de Gestion Immobilière, au travers de sa SCI Silver Avenir, spécialisée dans le viager sans rente. Silver Avenir a acquis la nue-propriété de cet immeuble en 2023 dans le cadre d'une stratégie d'investissement responsable et de long terme.

Ce modèle mobilise efficacement l'investissement privé au service du logement social, favorisant la mixité urbaine en cœur de ville.

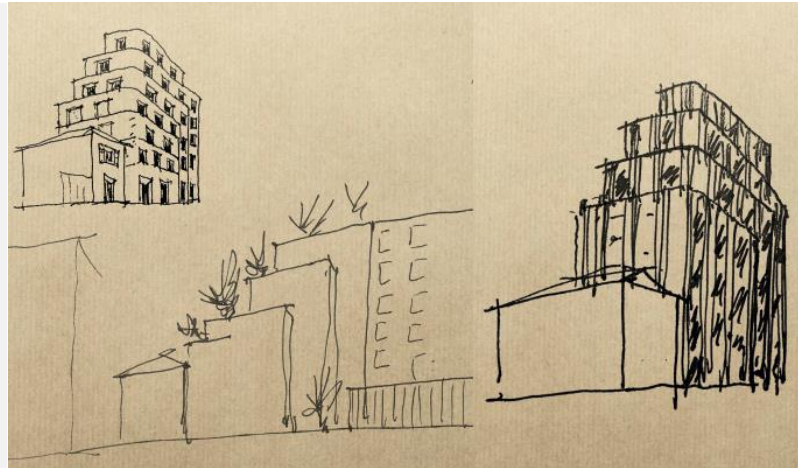
« L'inauguration de la résidence Les Terrasses du Canal marque l'aboutissement d'un travail engagé depuis 2020 sur un terrain privé par Constructa-Les Editeurs Urbains avec les principaux intervenants que sont la Ville de Paris, PietriArchitectes, la RIVP, PERL et ARKEA.

Ce projet démontre qu'une architecture durable, un montage innovant et une exigence environnementale peuvent se conjuguer au bénéfice de la ville et de ses habitants, en proposant du logement social de haute qualité environnementale. Avec cette résidence, Constructa confirme son rôle d'Éditeur urbain : concevoir des architectures justes, attentives à leur contexte et porteuses d'un impact durable pour la ville. »

— **Jean-Baptiste Pietri, Président du Groupe Constructa**

Les Terrasses du Canal en chiffres clefs

- 2 081 m² sdp
- Architectes : PietriArchitectes
- 34 logements
- 4 et 7 étages
- 1 crèche
- Livraison : 08 octobre 2025



À propos de Constructa :

Créé en 1964, le Groupe Constructa est une entreprise familiale associée à la Caisse d'Épargne Provence Alpes Corse depuis 2024. Constructa conçoit, développe, commercialise et gère des projets immobiliers, marqueurs forts des territoires en France. Plateforme de services immobiliers, le savoir-faire du Groupe s'illustre dans quatre domaines complémentaires :

- **la promotion** avec *Constructa-Les Éditeurs Urbains*
- **la commercialisation** avec *Constructa-1964*
- **la gestion d'actifs** avec *Constructa-Asset Management*
- **la gestion de fonds d'investissement immobilier** avec *Victoires Haussmann SGP*

Constructa a notamment réalisé la Tour La Marseillaise de Jean Nouvel, les Docks de Marseille, les Sofitel aux USA, le Carlton à Cannes...

Chiffres clés

- 200 collaborateurs
- Plus de 5 000 logements conçus et livrés au cours des 10 dernières années,
- 11 milliards d'euros d'actifs sous gestion
- Plus de 300 immeubles en property management sur l'ensemble du territoire national
- 60 000 logements vendus

Pour plus d'informations : groupe-constructa.com

À propos de Constructa- Les Editeurs Urbains :

Constructa – Les Éditeurs Urbains, filiale du Groupe Constructa dédiée à la promotion et à l'aménagement, revendique un positionnement artisanal plutôt qu'industriel.

Avec **693 millions d'euros d'opérations en développement** et **356 millions d'euros d'opérations en chantier**, Les Éditeurs Urbains traduisent leur ambition à travers des projets sobres, élégants et engagés. Plus de **5 000 logements** ont été conçus et livrés ces dix dernières années, témoignant d'un savoir-faire reconnu.

Fabriquer la ville, c'est créer de l'émotion à travers des réalisations uniques

Parce que nous avons toujours privilégié la qualité à la quantité, notre approche est celle d'un éditeur : nous choisissons nos auteurs, nous travaillons main dans la main, nous portons ensemble nos projets.

La maîtrise d'ouvrage d'un genre nouveau

Chez Constructa Les Éditeurs Urbains, nous réunissons trois métiers complémentaires pour dessiner et fabriquer la ville :

- **Promotion immobilière : logements, résidences gérées ou coliving, hôtels et projets mixtes...** Une approche unique pour concevoir et réaliser des bâtiments durables, adaptés à leur environnement
- **Aménagement et Grands projets :** aménageurs historiques des bords de l'eau, nous faisons émerger de nouveaux morceaux de ville, souvent symboles de renouveau territorial.
- **AMO/MOD :** grands ensembles hôteliers, campus technologiques, bureaux 3.0, rénovation de bâtiments iconiques, immobilier de luxe, projets mixtes. Des projets exigeants menés en cohérence avec les ambitions des territoires.

A propos de la Régie Immobilière de la Ville de Paris (RIVP)

Créée en 1923, la RIVP construit, réhabilite et gère plus de 68 000 logements sociaux présents à Paris et dans plusieurs villes limitrophes. En tant que maître d'ouvrage, elle répond aux objectifs de production de logements sociaux de la Ville de Paris et contribue à la production d'une offre variée de logements.

La RIVP en chiffres :

- 1299 collaborateurs (administratifs et gardiens)
- 68000 habitations
- 2 046 logements livrés en 2024
- Plus de 500 000 m² de surfaces commerciales.

La RIVP remplit une mission sociale en permettant à un public varié d'accéder à un logement à Paris : publics prioritaires, personnes fragiles et isolées, classes moyennes et intermédiaires.

En tant que bailleur social, innovant, solidaire et éthique, nous assurons des accompagnements individuels et collectifs en faveur des locataires. Nous accompagnons par exemple les locataires fragiles dans la réalisation de démarche administrative ou encore dans la mise en relation avec des associations.

Afin de garantir le confort des locataires et la pérennité du patrimoine, la RIVP développe des actions en faveur du développement durable et de la transition écologique. Les réhabilitations Plan Climat, l'utilisation de matériaux recyclés et biosourcés ou encore la création d'espaces verts et jardins partagés sont des exemples d'actions concrètes menées par nos équipes.

La RIVP est également le développeur immobilier de la ville de Paris pour l'accueil des startups et des entreprises innovantes. Propriétaire et gestionnaire de 250 000 m² répartis sur 50 sites, la RIVP héberge et accompagne plus de 1 200 entreprises : startups, PME industrielles, artisans, centres de recherche, écoles, makers...

Contacts presse :**Constructa – Responsable Communication****Séverine Lalourcey****slalource@constructa.fr – 06 43 11 73 52****RIVP – Directrice de la communication****Gwenaëlle Joffre****Gwenaëlle.joffre@rivp.fr - 06 30 15 66 84**